

VALSTS ZEMES DIENESTS

TELPU GRUPAS KADASTRĀLĀS UZMĒRĪŠANAS LIETA

Telpu grupas kadastra apzīmējums:.....01000730110003015
Nosaukums:.....Dzīvoklis
Adrese:.....Bauskas iela 149 - 15, Rīga
Kadastrālās uzmērīšanas datums:.....27.05.2003

Reģionālās nodaļas vadītājs (pilnvarotā persona):

*Valsts zemes dienestā
Rīgas reģionālās nodaļas
Rīgas biroja klientu apkalpošanas
konsultante*

Larisa Kroma

(vārds, uzvārds)

[Paraksts]

(paraksts)

Datums: 09-02-2015
gada _____.

Telpu grupas kadastrālās reģistrācijas akts

1. Kadastra objekta identifikators

1.1. Telpu grupas kadastra apzīmējums: 01000730110003

1.2. Nekustamā īpašuma kadastra numurs: Nav

10. Būves pamatdati

10.1. Būves kadastra apzīmējums: 01000730110003

10.1.1. Adrese: Brīvības ielā 122

10.1.2. Nosaukums: Dzīvokļmāja ēka

10.1.3. Galvenais lietošanas veids: 112 - Īpaši veidota dzīvokļu mājokļu ēka

10.1.4. Kopējā platība (m²): 84,2

10.1.5. Apbūves laukums (m²): 117,5

10.1.6. Virszemes stāvu skaits: 1

10.1.7. Pazemes stāvu skaits: 0

10.1.8. Ārsienu materiāls un kods: 1 - Silikātsienu

10.1.9. Būves telpu grupu skaits: 1

10.1.10. Pirmreizējais ekspluatācijā pieņemšanas gads: Nav

10.1.11. Fiziskais stāvoklis (%): 65

10.1.12. Kadastrālās uzmērīšanas datums: 27.05.2003

10.1.13. Būve ir pirmsreģistrēta: Nav

10.1.14. Veicot kadastrālo uzmērīšanu būve apvidē Nav

10.1.15. Būve atrodas vai daļēji atrodas uz zemes vienības Nav

01000730110

10.1.16. Funkcionāli saistīto ēku kadastra apzīmējums: Nav

11. Būves tips

11.1. Būves kadastra apzīmējums: 01000730110003

| Tipa kods | Tipa nosaukums |
|-----------|-------------------------------|
| 11220102 | Daudzdzīvokļu 1-2 stāvu mājas |

12. Būves konstruktīvie elementi

12.1. Būves ar kadastra apzīmējumu 01000730110003 konstruktīvie elementi:

| Nosaukums | Materiāls |
|---------------------|--------------|
| Pamati | Silikātsienu |
| Ārsienas un karkasi | Silikātsienu |
| Pārsegumi | Kokmateriāli |
| Jumts (segums) | Metāli |

13. Būves apjoma rādītāji

13.1. Būves ar kadastra apzīmējumu 01000730110003 apjoma rādītāji:

| Apjoma rādītāja veids | Apjoma rādītāja nosaukums | Apjoms un mērvienība | Tipa/elementa kods | Tipa/elementa nosaukums |
|-----------------------|---------------------------|-----------------------------|--------------------|-------------------------|
| Apbūves laukums | Nav | 117,5 apbūves laukuma kv.m. | Nav | Nav |
| Kopējā platība | Nav | 84,2 kv.m. | Nav | Nav |
| Būvtilpums | Nav | 400 kub.m. | Nav | Nav |

14. Kopējās platības sadalījums pa platību veidiem

14.1. Telpu grupa ar kadastra apzīmējumu 01000730110003:

14.1.1. Kopējā platība (m²): 84,2

14.1.1.1. Lietderīgā platība (m²): 64,7

14.1.1.1.1. Dzīvokļu kopējā platība (m²): 64,7

14.1.1.1.1.1. Dzīvokļu platība (m²): 64,7

14.1.1.1.1.1.1. Dzīvojamā platība (m²): 64,7

| | |
|---------------------------|-----------------------------|
| Izdrukas ID: 390001764702 | Izdrukas datums: 26.01.2015 |
|---------------------------|-----------------------------|

Nav - Kadastra informācijas sistēmā dati nav reģistrēti; Neregistrē - atbilstoši normatīvajiem aktiem.

| | |
|--|-----|
| 14.1.1.1.1.2. Dzīvokļu palīgtelpu platība (m ²)..... | 8.7 |
| 14.1.1.1.2. Dzīvokļu ārtelpu platība (m ²)..... | 0 |
| 14.1.1.2. Nedzīvojamo telpu platība (m ²)..... | 0 |
| 14.1.1.2.1. Nedzīvojamo iekštelpu platība (m ²)..... | 0 |
| 14.1.1.2.2. Nedzīvojamo ārtelpu platība (m ²)..... | 0 |
| 14.1.1.2. Koplietošanas palīgtelpu platība (m ²)..... | 0 |
| 14.1.1.2.1. Koplietošanas iekštelpu platība (m ²)..... | 0 |
| 14.1.1.2.2. Koplietošanas ārtelpu platība (m ²)..... | 0 |

16. Telpu grupas pamatdati

- 16.1. Telpu grupas kadastra apzīmējums:.....01000730110003015
 16.1.1. Adrese:.....Bauskas iela 149 - 15, Rīga
 16.1.2. Nosaukums:.....Dzīvoklis
 16.1.3. Lietošanas veida kods un apraksts:.....1122 - Triju vai vairāku dzīvokļu mājas dzīvojamo telpu grupa
 16.1.4. Būves stāvs (stāvi), kurā atrodas telpu grupa:.....1
 16.1.5. Telpu skaits telpu grupā:.....2
 16.1.6. Kopējā platība (m²):.....20.8
 16.1.7. Kadastrālās uzmērīšanas datums:.....27.05.2003
 16.1.8. Telpu grupa ietilpst dzīvokļa īpašumā ar kadastra numuru:.....Nav
 16.1.9. Telpu grupa ietilpst būvē ar kadastra apzīmējumu:.....01000730110003
 16.1.10. Būve atrodas vai daļēji atrodas uz zemes vienības ar kadastra apzīmējumu:.....01000730110

17. Telpu grupas kopējās platības sadalījums pa telpu veidiem un telpu raksturojošie rādītāji

17.1. Telpu grupas kadastra apzīmējums:.....01000730110003015

| Numurs | Nosaukums | Veids | Stāvs | Augstums (m) | Mazākais augstums (m) | Lielākais augstums (m) | Platība (m ²) |
|--------|------------------|-------------------------|-------|--------------|-----------------------|------------------------|---------------------------|
| 1 | Virtuve | 2 - Dzīvokļa palīgtelpa | 1 | 3.15 | | | 8.7 |
| 2 | Dzīvojamā istaba | 1 - Dzīvojamā telpa | 1 | 3.15 | | | 12.1 |

18. Labiekārtojumi

18.1. Telpu grupas ar kadastra apzīmējumu.....01000730110003015 labiekārtojumi

| Reģistrētie labiekārtojumi | Noteikšanas veids (ja ir) | Apjoms (ja ir) |
|-----------------------------------|---------------------------|----------------|
| Apkure. Vietējā. Plīts | Dokuments | |
| Aukstā ūdens apgāde. Centralizētā | Dokuments | |
| Elektroapgāde. Centralizētā | Dokuments | |
| Kanalizācija. Centralizētā | Dokuments | |
| Kurināmais. Cietais | Dokuments | |
| Vēdināšana. Dabiskā | Dokuments | |

18.1.1. Labiekārtojumu datums:26.01.2015

| | |
|--|-----|
| 14.1.1.1.1.2. Dzīvokļu palīgtelpu platība (m ²)..... | 8.7 |
| 14.1.1.1.1.2. Dzīvokļu ārtelpu platība (m ²)..... | 0 |
| 14.1.1.1.2. Nedzīvojamo telpu platība (m ²)..... | 0 |
| 14.1.1.1.2.1. Nedzīvojamo iekštelpu platība (m ²)..... | 0 |
| 14.1.1.1.2.2. Nedzīvojamo ārtelpu platība (m ²)..... | 0 |
| 14.1.1.2. Koplietošanas palīgtelpu platība (m ²)..... | 0 |
| 14.1.1.2.1. Koplietošanas iekštelpu platība (m ²)..... | 0 |
| 14.1.1.2.2. Koplietošanas ārtelpu platība (m ²)..... | 0 |

16. Telpu grupas pamatdati

| | |
|---|---|
| 16.1. Telpu grupas kadastra apzīmējums:..... | 01000730110003015 |
| 16.1.1. Adrese:..... | Bauskas iela 149 - 15, Rīga |
| 16.1.2. Nosaukums:..... | Dzīvoklis |
| 16.1.3. Lietošanas veida kods un apraksts:..... | 1122 - Triju vai vairāku dzīvokļu mājas dzīvojamo telpu grupa |
| 16.1.4. Būves stāvs (stāvi), kurā atrodas telpu grupa:..... | 1 |
| 16.1.5. Telpu skaits telpu grupā:..... | 2 |
| 16.1.6. Kopējā platība (m ²):..... | 20.8 |
| 16.1.7. Kadastrālās uzmērīšanas datums:..... | 27.05.2003 |
| 16.1.8. Telpu grupa ietilpst dzīvokļa īpašumā ar kadastra numuru:..... | Nav |
| 16.1.9. Telpu grupa ietilpst būvē ar kadastra apzīmējumu:..... | 01000730110003 |
| 16.1.10. Būve atrodas vai daļēji atrodas uz zemes vienības ar kadastra apzīmējumu:..... | 01000730110 |

17. Telpu grupas kopējās platības sadalījums pa telpu veidiem un telpu raksturojošie rādītāji

17.1. Telpu grupas kadastra apzīmējums:.....01000730110003015

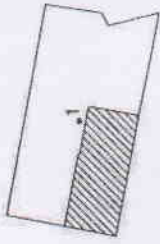
| Numurs | Nosaukums | Veids | Stāvs | Augstums (m) | Mazākais augstums (m) | Lielākais augstums (m) | Platība (m ²) |
|--------|------------------|-------------------------|-------|--------------|-----------------------|------------------------|---------------------------|
| 1 | Virtuve | 2 - Dzīvokļa palīgtelpa | 1 | 3.15 | | | 8.7 |
| 2 | Dzīvojamā istaba | 1 - Dzīvojamā telpa | 1 | 3.15 | | | 12.1 |

18. Labiekārtojumi

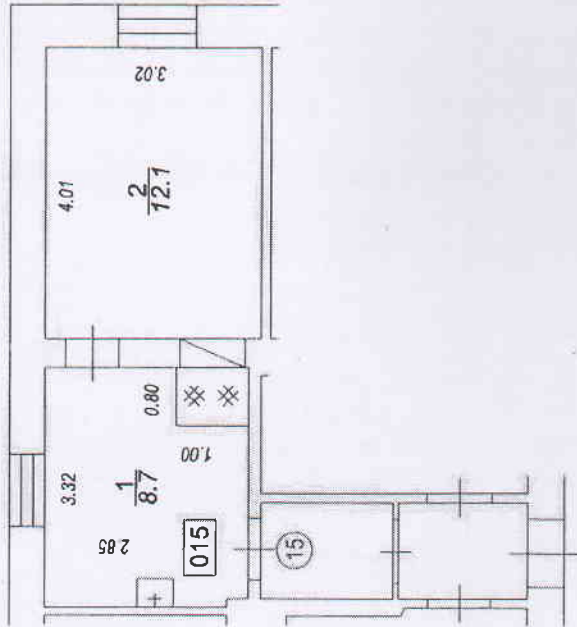
18.1. Telpu grupas ar kadastra apzīmējumu.....01000730110003015 labiekārtojumi

| Reģistrētie labiekārtojumi | | Noteikšanas veids (ja ir) | Apjoms (ja ir) |
|-----------------------------------|--|---------------------------|----------------|
| Apkure. Vietējā. Plīts | | Dokuments | |
| Aukstā ūdens apgāde. Centralizētā | | Dokuments | |
| Elektroapgāde. Centralizētā | | Dokuments | |
| Kanalizācija. Centralizētā | | Dokuments | |
| Kurināmais. Cietais | | Dokuments | |
| Vēdināšana. Dabiskā | | Dokuments | |

18.1.1. Labiekārtojumu datums:26.01.2015



Gulbju iela



Būves punkta koordinātas
Latvijas koordinātu sistēmā LKS-02

| Punkta nr | x | y |
|-----------|-----------|-----------|
| 1 | 307791.05 | 508588.78 |

Izgatavots no VZD arhīva materiāliem bez epsekošanas apvidū

| TĒLPU GRUPAS PLĀNS | |
|-----------------------|---------|
| KADASTRA APZĪMĒJUMS | MĒROGS |
| 0100 073 0110 003 015 | 1 : 100 |
| LPP. | 4 |